



## Moucho (*Athene noctua*)

Ave do ano en Galicia 2011

A especie

A semana do moucho

Formularios de campo

Nota de prensa

**Hábitat**   
GRUPO NATURALISTA



Sociedade Galega de Ornitoloxía

## A especie

O **moucho** *Athene noctua* (Linnaeus, 1758) é un pequeno estríxido (Aves: Strigidae) de cor en xeral pardacenta, con grandes ollos de cor amarela (Figura 1). Está repartido polo centro e sur de Europa, norte de África (desde Marrocos a Somalia), Oriente Próximo e sur de Asia (desde Arabia ata China). Residente, resulta en xeral común no seu extenso areal de distribución (Del Hoyo *et al.*, 1999).

Estendido por toda a península ibérica, falta só de zonas moi montañosas, de grandes áreas boscosas, e, de modo crecente, tamén de amplas áreas de Galicia e do Cantábrico. Escaso nas Baleares (Blas García & Muñoz Gallego, 2003).

As súa poboación mínima para o periodo 1998-2002 foi de case 40.000 parellas en España, se ben a falta de información dalgunhas zonas pode aproximar os efectivos ás 50.000-65.000 parellas entre 1975 e 1995 (Tucker & Heath, 1994; Purroy, 1997; Blas García & Muñoz Gallego, 2003). Estimouse un declive moi significativo das súas poboacións en España, da orde do 3,6% anual entre 1998 e 2007 e do 3,2% anual entre 1998 e 2009, aínda que pareceu estabilizarse entre 2004 e 2008, cunha caída de só o 0,5% anual (Escandell, 2009; SEO/BirdLife, 2010). En relación con isto, avalíouse un declive moderado da especie en territorio español entre 1998 e 2009 (SEO/BirdLife, 2010).

En Galicia detéctase en boa parte da comunidade, aínda que falta nalgunhas zonas montañosas (Ancares, Courel, Xistral) e de certos puntos do Arco Ártabro, litoral das Rías Baixas e da provincia de Ourense (Blas García & Muñoz Gallego, 2003). Aparece en monte baixo, terreos ermos ou cultivados, en canteiras abandonadas, penedos e vellas construcións de pedra (casas, muíños, valos), así como en campo aberto e lindes de bosque (Penas Patiño *et al.*, 1991, 1995).

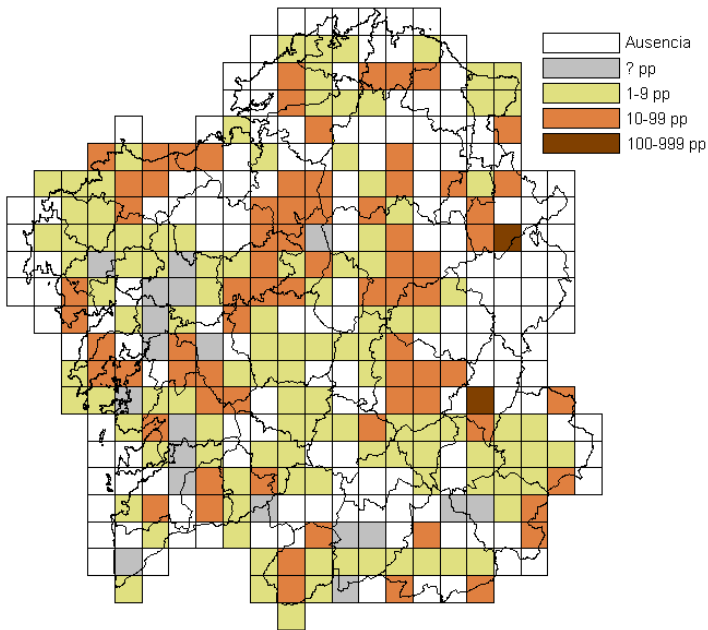
No período 1998-2002 está constatada a súa presenza en 204 cuadrículas UTM de 10x10 km de Galicia (56,5% do total de cuadrículas galegas), 64 na provincia da Coruña, 53 en Ourense, 47 en Lugo e 40 en Pontevedra. Existe cría confirmada no 4,9% das cuadrículas con presenza da especie, sendo a cría probable no 59,9% das UTM de 10x10 km e posible no 39,2% restante (Blas García & Muñoz Gallego, 2003; SEO/BirdLife, 2008).

Para os anos 1980 a 1985, a cobertura en Galicia era de 159 cuadrículas UTM de 10x10 km (44,17% do total galego), con cría confirmada no 10,5% das cuadrículas, probable no 8,3% e posible no 25,3% do total (Penas-Patiño *et al.*, 1995).



Figura 1. Moucho (*Athene noctua*) en Teo (A Coruña) en xullo de 2007. © Óscar Concheiro.

## Moucho (*Athene noctua*). Ave do ano en Galicia 2011



**Figura 2.** Distribución e efectivos poboacionais de moucho (*Athene noctua*) nas cuadrículas UTM de 10x10 km en Galicia (tomado de Blas García & Muñoz Gallego, 2003). Clave: pp: parellas reprodutoras.

No referente aos efectivos poboacionais do moucho, estímase un mínimo de 1059 parellas en Galicia, tras a interpretación dos datos fornecidos en Blas García & Muñoz Gallego (2003). Destes efectivos, o 43,5% correspondería á provincia de Lugo, o 28,1% á da Coruña, o 14,3% á de Ourense e o 14,0% á provincia de Pontevedra (Figura 2).

É de subliñar que sufriu unha forte regresión en Galicia desde finais dos anos 70 ata, ao menos, mediados dos 90 (Penas Patiño *et al.*, 1991, 1995). Apúntase aos atropelos (especialmente despois da cría), insecticidas e incluso roubo de polos e destrución de niños como causas importantes da súa regresión (Penas Patiño *et al.*, 1995), aínda que a intensificación agrícola e os cambios nos usos do solo constitúen a súa principal ameaza para a conservación (Blas García & Muñoz Gallego, 2003).

O mantemento do mosaico rural tradicional en Galicia é vital para a conservación desta especie, beneficiosa para os agricultores polo seu consumo de grandes insectos e pequenos mamíferos (Penas Patiño *et al.*, 1991). Unha medida sinxela e positiva para a conservación do moucho nas zonas onde se detecte a súa presenza (ou se teña constancia dela no pasado) é a instalación de caixas niño de madeira medianas, cun diámetro de entrada de 70 mm, que poden ser ocupados por esta ave (Brinzal, 2008).

## Referencias

- Blas García, J. & Muñoz Gallego, A. R.** 2003. Mochuelo Europeo *Athene noctua* en: Martí, R. & Del Moral, J. C. *Atlas de las aves reproductoras de España*. SEO/BirdLife-Ministerio de Medio Ambiente, Madrid.
- Brinzal.** 2008. *Cajas nido para rapaces nocturnas*. URL: <http://www.brinzal.org/cajasnido.htm> (con acceso: 9/2/2011).
- Del Hoyo, J.; Elliott, A. & Sargatal, J.** 1999. *Handbook of the birds of the world. Volume 5: Barn-owls to Hummingbirds*. Lynx Edicions, Barcelona.
- Escandell, V.** 2009. Programa SACRE en primavera. En: del Moral, J. C.; Bermejo, A.; Molina, B.; Escandell, V. & Palomino, D. (ed.). *Programas de seguimiento de SEO/BirdLife en 2007*, pp. 4-9. SEO/BirdLife, Madrid.
- Penas Patiño, X. M.; Guitián, J.; López, Z. & Álvarez, E.** (coord.). 1995. *Atlas de vertebrados terrestres de Galicia. Tomo I: Aves*. Consello da Cultura Galega – Sociedade Galega de Historia Natural, Santiago de Compostela.
- Penas Patiño, X. M.; Pedreira, C. & Silvar, C.** 1991. *Guía das aves de Galicia*. Bahía Edicións, A Coruña.
- Purroy, F. J.** (coord.). 1997. *Atlas de las aves de España (1975-1995)*. SEO/BirdLife-Lynx Edicions, Barcelona.
- SEO/BirdLife.** 2008. *Atlas de las Aves Reproductoras en España: consultas: distribución de especies*. URL: <http://www.seguimientodeaves.org/> (con acceso: 9/2/2011).
- SEO/BirdLife.** 2010. *Estado de conservación de las aves en España en 2010*. SEO/BirdLife, Madrid.
- Tucker, G. M. & Heath, M. F.** 1994. *Birds in Europe. Their conservation status*. BirdLife Conservation Series 3. BirdLife International, Cambridge.

## A semana do moucho



**Figura 3.** Moucho (*Athene noctua*) preto da Lanzada, O Grove (Pontevedra) en febreiro de 2011. © Antonio Fontoira.

Entre o 21 e o 27 de marzo de 2011 a Sociedade Galega de Ornitoloxía e o Grupo Naturalista Hábitat celebrarán en Galicia a **semana do moucho**.

É unha iniciativa aberta ao público, que terá como finalidade actualizar, ao menos parcialmente, o coñecemento sobre a distribución e abundancia actual do moucho (*Athene noctua*) en Galicia, ademais de realizar unha aproximación á presenza histórica da especie na comunidade.

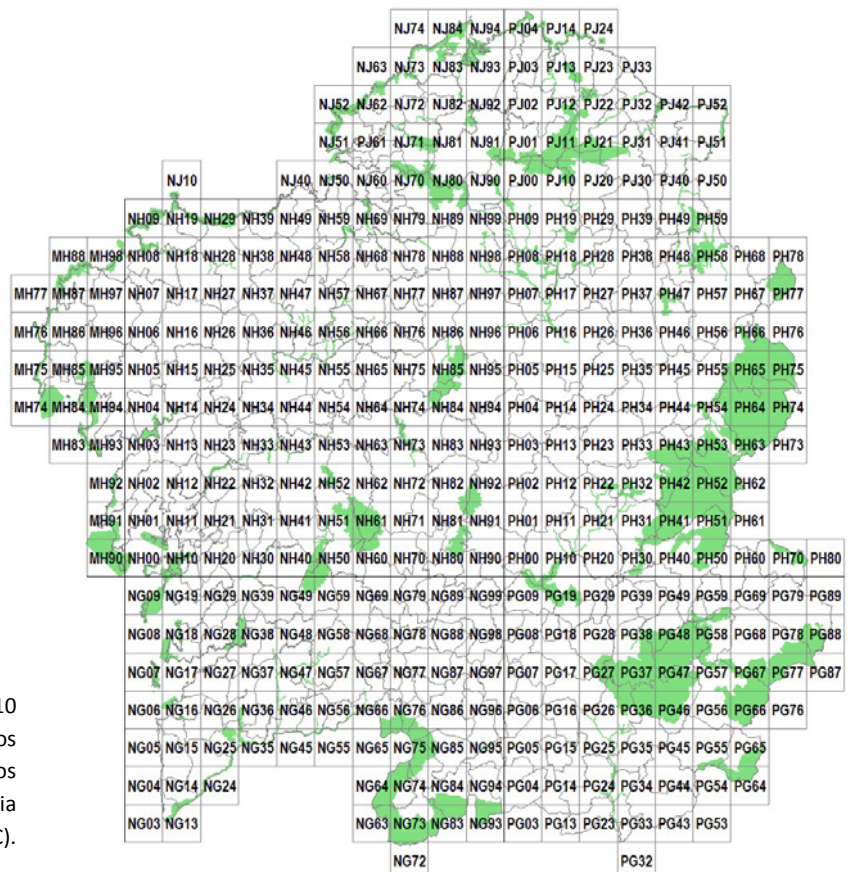
Durante esa semana convidarase aos afeccionados e afeccionadas ás aves a que realicen prospeccións na procura da especie en calquera zona de Galicia, ademais de enquisas a habitantes dunha determinada aldea, seguindo o esquema do formulario (ver páxinas seguintes). É importante referenciar os datos a unha cuadrícula UTM de 10x10 km determinada (Figura 4).

Só como suxerencia, instarase aos colaboradores que visiten cuadrículas de zonas tradicionalmente pouco prospectadas por ornitólogos, especialmente na montaña e metade sur da provincia de Lugo e terzo occidental e oriental de Ourense.

A coordinación correrá a cargo da Sociedade Galega de Ornitoloxía (SGO) e o contacto será: [avedoano@sgosgo.org](mailto:avedoano@sgosgo.org).

Agradecerase que os observadores comuniquen neste enderezo de e-mail que zona ou zonas van visitar, mellor se veñen referidas co nome da UTM de 10x10 km.

**IMPORTANTE:** deberase cubrir un formulario por cada aldea visitada, enviándoos como arquivos adxuntos independentes.





**Figura 4.** Nomes das cuadrículas UTM de 10x10 km de Galicia. Indícanse en cor cincenta os límites dos concellos e en cor verde os diferentes Lugares de Importancia Comunitaria (LIC).

## Formularios de campo

Para a recollida de observacións na semana do moucho (**21 a 27 de marzo de 2011**), e complementariamente de entrevistas que completen a visión histórica da especie en Galicia, elaboráronse os formularios que a continuación presentamos. Estas fichas poden empregarse ao longo de todo o ano para continuar remitindo unha información moi valiosa. Pódense solicitar en formato de texto (.doc, .rtf) e para Excel (.xls) no enderezo: [avedoano@sgosgo.org](mailto:avedoano@sgosgo.org).

Adxúntase tamén un esquema de identificación do moucho (Figura 5; ver tamén fotografías neste documento).

ANO 2011. Formulario para observacións no campo		ENVIAR INCLUSO CON RESULTADO NEGATIVO
Lugar: _____	Parroquia: _____	
Concello: _____	Nome da UTM de 10x10 km: _____	
Data: _____	Horario: _____	
Número de aves observado, sexo, idade (se se coñece): _____		
Comportamento: _____		
Hábitat (detallado): _____		
Outros datos de interese (voz, dieta, interaccións con outras aves,...): _____		
<b>DATOS PERSOAIS DO/S OBSERVADORES</b>		
Nome observador 1: _____		Enviar este formulario debidamente cuberto nun arquivo de texto (.doc, .odc), como .pdf ou como imaxe (escaneada, fotografada) adxunto ao correo electrónico: <a href="mailto:avedoano@sgosgo.org">avedoano@sgosgo.org</a> . Tamén se pode enviar por correo postal a: Sociedade Galega de Ornitoloxía. Apartado de correos 581, CP 15700 Santiago de Compostela (Galicia).
Nome observador 2: _____		
Correo electrónico: _____		
Teléfono/s: _____		
Notas: _____		
		

(USAR ESTE FORMULARIO TANTAS VECES COMO OBSERVACIÓNS TEÑAMOS)

(páxina seguinte) Figura 5. Esquema de identificación do moucho (*Athene noctua*).

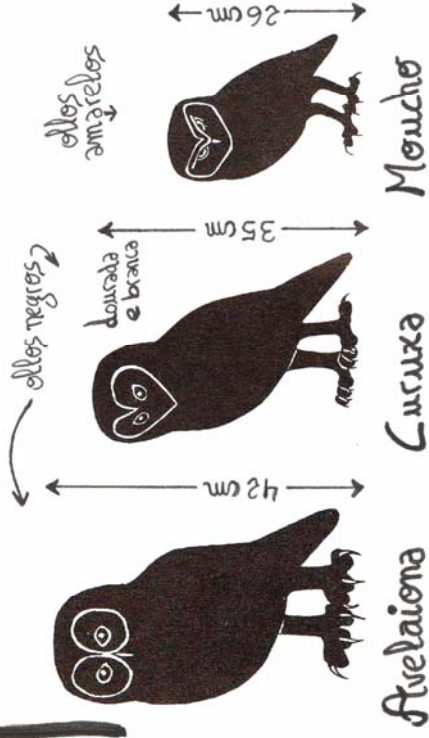
© Belén Lorenzo, Inés Carballeira & Óscar Vázquez/Grupo Naturalista Hábitat.

### Os meus "ENCANTOS" MÁIS SAIENTABLES:

- cellas claras ben marcadas, danme un certo aire "enfusunado.."
- ollos amarelos
- compacto "gordecho"



Non todo é moucho! aquí tes os meus parentes máis frecuentes:



### Os meus costumes



Encántame pousar nos postes, tellados, muros... pódeme ver incluso de día!

Voo



Kee-ew... Kee-ew  
 Kee-ew... Kee-ew  
 Kee-ew...

**SEMANA DO MOUCHO. Formulario para entrevista****ENVIAR INCLUSO CON RESULTADO NEGATIVO**

Lugar: \_\_\_\_\_ Parroquia: \_\_\_\_\_

Concello: \_\_\_\_\_ Nome da UTM de 10x10 km: \_\_\_\_\_

**Entrevistado 1:**Nome completo \_\_\_\_\_  
Ano de nacemento \_\_\_\_\_Profesión \_\_\_\_\_  
Lugar de nacemento \_\_\_\_\_**Entrevistado 2:**Nome completo \_\_\_\_\_  
Ano de nacemento \_\_\_\_\_Profesión \_\_\_\_\_  
Lugar de nacemento \_\_\_\_\_

\*: campos optativos

**Nomes locais da especie:****Presenza na zona** (podes marcar varias opcións de ser o caso)

- 
- Antes de 1980
- 
- 
- 1980-2010
- 
- 
- 2011

**\* Referencias de cría confirmada** (podes marcar varias)

- 
- Antes de 1980
- 
- 
- 1980-2010
- 
- 
- 2011

**Estima poboacional na aldea**

- 
- 1 parella
- 
- 
- 2 parellas
- 
- 
- 3 parellas
- 
- 
- Outra cantidade

**Lugar/es de cría** (podes marcar varias)

- 
- Faiado ou tellado
- 
- 
- Hórreo (cabazo/piorno)
- 
- 
- Alpendre (loxe)
- 
- 
- Casa en uso
- 
- 
- Casa abandonada
- 
- 
- Muro ou morea de pedra
- 
- 
- Canteira
- 
- 
- Oco de árbore
- 
- 
- (outro): \_\_\_\_\_

**\* Número de "núcleos" de moucho no concello**

- 
- 1-2 núcleos
- 
- 
- 3-4 núcleos
- 
- 
- 5-6 núcleos
- 
- 
- Cifra exacta ou outra cantidade

**Estima poboacional no concello**

- 
- 1-2 parellas
- 
- 
- 3-4 parellas
- 
- 
- 5-6 parellas
- 
- 
- Cifra exacta ou outra cantidade

**Estima poboacional na cuadrícula UTM de 10x10 da aldea**

- 
- Amencer e atardecer
- 
- 
- Noite
- 
- 
- Todo o día
- 
- 
- Cifra exacta ou outra cantidade

**\* Na aldea: pousadoiro/s preferido/s** (podes marcar varias)

- 
- Tellado
- 
- 
- Hórreo (cabazo/piorno)
- 
- 
- Alpendre (loxe)
- 
- 
- Árbore
- 
- 
- Xanela
- 
- 
- Poste da luz ou do teléfono
- 
- 
- Muro ou morea de pedras
- 
- 
- Poste de madeira (valado)
- 
- 
- Chan
- 
- 
- (outro): \_\_\_\_\_

**\* Zonas de caza** (podes marcar varias)

- 
- Preto da aldea (<100 m)
- 
- 
- Lonxe da aldea (>100 m)

**\* Alimentación** (podes marcar varias)

- 
- Insectos
- 
- 
- Pequenos mamíferos
- 
- 
- Aves
- 
- 
- Anfibios e réptiles

**\* Notas****DATOS PERSOAIS DO/S ENTREVISTADOR/ES**

Nome entrevistador 1: \_\_\_\_\_

Nome entrevistador 2: \_\_\_\_\_

Correo electrónico: \_\_\_\_\_

Teléfono/s: \_\_\_\_\_

**Hábitat**  
GRUPO NATURALISTA 

Enviar este formulario cuberto nun arquivo de texto (.doc, .odc), como .pdf ou como imaxe (escaneada, fotografada) adxunto ao correo electrónico: [avedoano@sgosgo.org](mailto:avedoano@sgosgo.org). Tamén se pode enviar por correo postal a: Sociedade Galega de Ornitoloxía. Apdo. de correos 581, 15700 Santiago de Compostela.

## Nota de prensa

- A Sociedade Galega de Ornitoloxía ven de declarar **Ave do ano en Galicia 2011** ao **moucho** (*Athene noctua*).
- O moucho é unha **pequena ave de presa nocturna**, da familia dos bufos e avelaionas, repartida por boa parte de Europa, norte de África e sur de Asia. Resulta común na península ibérica.
- En España estimáronse arredor de 40000 parellas reprodutoras en 2003. A súas poboacións sufriron un **declive moderado** (da orde do 3% anual) entre 1998 e 2009.
- En Galicia **esténdese por boa parte da comunidade**. Detéctase por zonas de monte baixo, terreos ermos, cultivos, canteiras abandonadas, penedos e vellas construcións de pedra (casas, muíños, valos). Estimouse un mínimo de **1059 parellas de moucho en Galicia** no ano 2003, co 43,5% na provincia de Lugo.
- O moucho sufriu unha **forte regresión** en Galicia desde os anos 70. Os cambios nos usos do solo, os atropelos, insecticidas e incluso a destrución de niños son causas importantes da súa regresión.
- O mantemento do **mosaico rural tradicional** en Galicia é vital para a conservación desta especie.
- A Sociedade Galega de Ornitoloxía e o Grupo Naturalista Hábitat organizan entre o 21 e o 27 de marzo de 2011 a **Semana do moucho**, aberto ao público en xeral, que ten como finalidade recabar datos sobre a distribución e poboación actual e histórica da especie en Galicia, a través de observacións directas e de enquisas a habitantes dunha determinada aldea.



**Figura 6.** Moucho (*Athene noctua*).  
© Manuel Carregal.

*Citación recomendada:* Sociedade Galega de Ornitoloxía & Grupo Naturalista Hábitat. 2011. *Moucho* Athene noctua. *Ave do ano en Galicia*. Sociedade Galega de Ornitoloxía & Grupo Naturalista Hábitat editores.

*Edita:* Sociedade Galega de Ornitoloxía ([www.sgosgo.org](http://www.sgosgo.org)) e Grupo Naturalista Hábitat ([www.gnhabitat.org](http://www.gnhabitat.org)).

*Texto e mapas:* Cosme D. Romay.

*Ilustracións:* portada © Encarna González "Niño"; interior (identificación do moucho): © Belén Lorenzo, Inés Carballeira, Óscar Vázquez.

*Fotografías:* © Óscar Concheiro; © Antonio Fontoira; © Manuel Carregal.

*Agradecementos:* Santiago Vázquez, Alexia del Río, xuntas directivas da SGO e do Grupo Naturalista Hábitat.